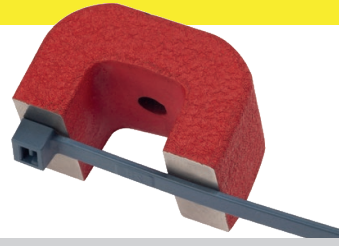


BRIDAS DE NYLON DETECTABLES

NYLON TIE READABLE BY METAL DETECTOR
 COLLIER EN NYLON DÉTECTABLE PAR UN DÉTECTEUR DE MÉTAL
 NYLONSCHELLE, DIE DURCH DEN METAL DETECTOR ERFASST WIRD



BOLSA / BAG / SAC

NYLON / NYLON

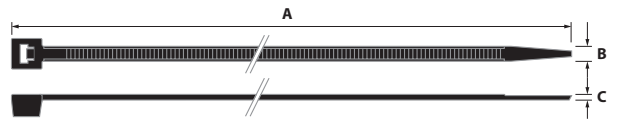
CÓDIGO Code / Code	MEDIDA Measure / Mesure BxA m.m.	C m.m.	Ø MÁXIMO DE CIERRE Max. closure Ø / Ø Max fermeture m.m.		
BND25100	2,5x100	1,08-1,10	21	100	5.000
BND35140	3,5x140	1,10-1,40	35	100	5.000
BND45200	4,5x200	1,30-1,50	50	100	5.000
BND45250	4,5x250	1,30-1,50	68	100	5.000
BND45380	4,5x380	1,30-1,50	103	100	3.500
BND75360	7,5x360	1,80-2,00	100	100	1.500

CARACTERÍSTICAS Y VENTAJAS

- Están indicadas para aplicaciones en la industria alimentaria, farmacéutica y química; usos en los que, por motivos de seguridad, los fragmentos de brida, que pueden perderse entre los productos, deben detectarse con un detector de metales

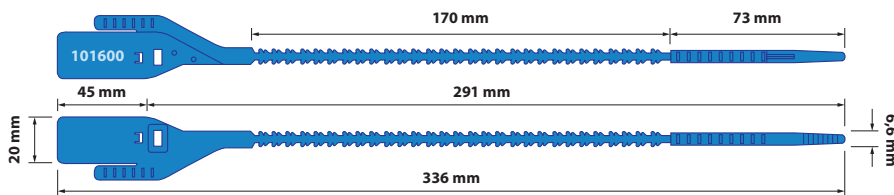
CHARACTERISTICS AND ADVANTAGES

- They are recommended in the food, pharmaceutical and chemical industry; in these applications, for safety reasons it is important that possible fragments of these ties, lost among products, must be able to be located by means of a metal detector



BRIDA DE SEGURIDAD DE POLIPROPILENO

POLYPROPYLENE TAMPER EVIDENT SEALS
 SCELLÉS DE SÉCURITÉ EN POLYPROPILÈNE
 SICHERHEITSPLOMBE AUS POLYPROPYLEN



CAJA / BOX / BOÎTE

POLIPROPILENO / POLYPROPYLENE

CÓDIGO Code / Code	MEDIDA Measure / Mesure m.m.	
BS66336	6,6x336	300

CARACTERÍSTICAS Y VENTAJAS

- Numeración progresiva
 - El precinto de seguridad está fabricado en tecnopolímero y se caracteriza por un cuerpo de espina de pescado, una cabeza rectangular con un sistema de apertura/desenganche y un señalizador con arpones.
 - El producto, diseñado para aplicaciones que requieren un alto grado de seguridad, permite detectar fácilmente las manipulaciones y/o los robos.
 - El precinto de seguridad puede ser colocado a mano.

CHARACTERISTICS AND ADVANTAGES

- Progressive number
 - Tamper evident seals are made of engineering plastic. They feature a herring bone body, a rectangular head with a release/attach system and an ID tag with spikes.
 - Designed for applications that require a high degree of safety, they allow for easy detection of tampering and/or break-ins.
 - Security seals can be applied by hand.



Método de apertura del precinto después de la aplicación: Desgarre la lengüeta hacia arriba, reteniendo la etiqueta del precinto con la cara, donde aparece la parte saliente, dirigida hacia arriba. / Seal opening after the installation: Tear the tongue off upwards keeping the label of the seal upwards where the prominent side appears. / Modalités d'ouverture du scellé après application: Arracher la languette vers le haut en gardant tournée vers le haut la face de l'étiquette du scellé sur laquelle se trouve la partie en saillie.